

# Rémi

## FACILITE VOS DÉPLACEMENTS



J'y vais avec Rémi ! et vous ?

RÉMI 37

**Rémi+** à la demande  
VOUS EMMÈNE DE VOTRE  
DOMICILE VERS LES COMMUNES  
PRINCIPALES DE VOTRE  
COMMUNAUTE DE COMMUNES

ACCESSIBLE À TOUS !  
Tarif identique au car\*



SECTEUR



Pocé-  
sur-Cisse  
Amboise

37-24 37-25 - Jan. 2025



\*INFORMATIONS COMPLÉMENTAIRES : [WWW.REMI-CENTREVALDELOIRE.FR](http://WWW.REMI-CENTREVALDELOIRE.FR)



**Rémi**  
RÉSEAU DE MOBILITÉ INTERURBAINE  
DE LA RÉGION CENTRE VAL DE LOIRE

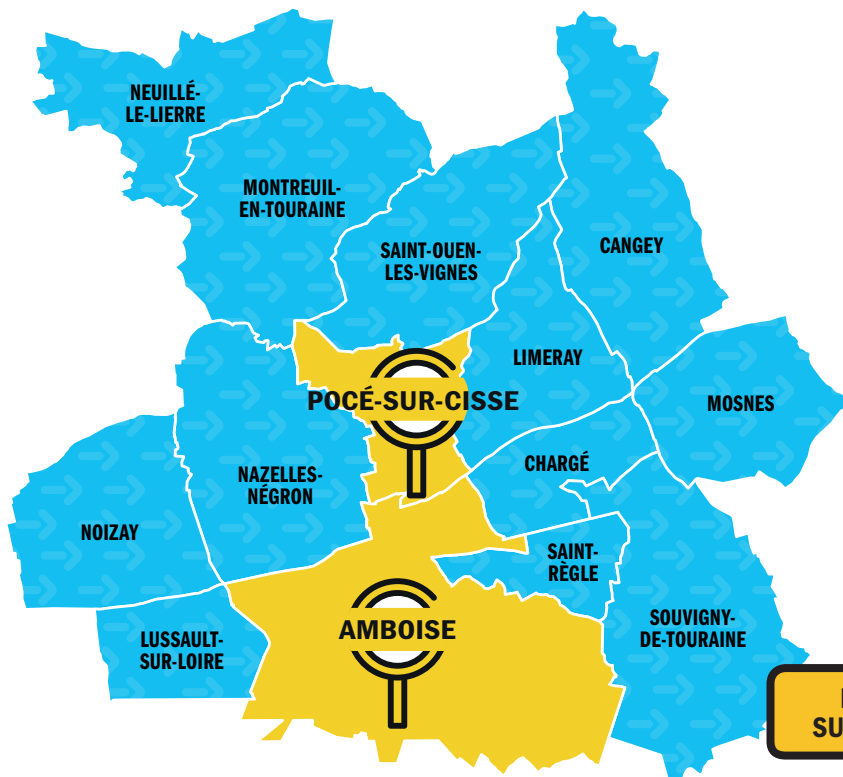


**Rémi**  
RÉSEAU DE MOBILITÉ INTERURBAINE  
DE LA RÉGION CENTRE VAL DE LOIRE

ZOOM  
SUR

# Rémi+ à la demande

ACCESSIBLE À TOUS !



POCÉ-  
SUR-CISSE

AMBOISE

LA PRISE EN  
CHARGE S'EFFECTUE  
À VOTRE DOMICILE



J'HABITE



JE VAIS



RÉMI + À LA DEMANDE  
VOUS EMMÈNE VERS LES COMMUNES  
PRINCIPALES DE VOTRE SECTEUR

Appelez le centre  
de relations usagers Rémi, au

0 806 70 33 33

Service gratuit  
+ prix appel

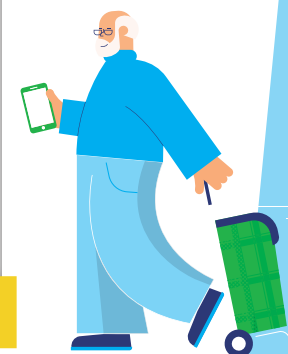
du lundi au samedi  
de 6 h à 20 h

Les réservations doivent être effectuées  
au plus tard la veille du déplacement  
avant 17 h. Pour le lundi, pensez à  
réserver dès le vendredi avant 17 h.



Plus d'informations sur

[www.remi-centrevaldeloire.fr](http://www.remi-centrevaldeloire.fr)



JOURS	ALLER ARRIVÉE À	POINTS D'ARRÊTS	RETOUR DÉPART DE
POCÉ-SUR-CISSE			
MARDI ET VENDREDI	9 h 30	LA RAMÉE (CENTRE COMMERCIAL)	11 h 30
AMBOISE			
MARDI ET VENDREDI	9 h 35	PLACE DE LA GARE MAX ERNST (MARCHÉ D'AMBOISE) THÉÂTRE BEAUMARCHAIS PLACE RICHELIEU (FRANCE SERVICE) RUE DES URSULINES (HÔPITAL ROBERT DEBRÉ) L'AMASSE (CENTRE COMMERCIAL)	11 h 30

Les horaires de prise en charge et de retour à domicile seront confirmés par la centrale de réservation.